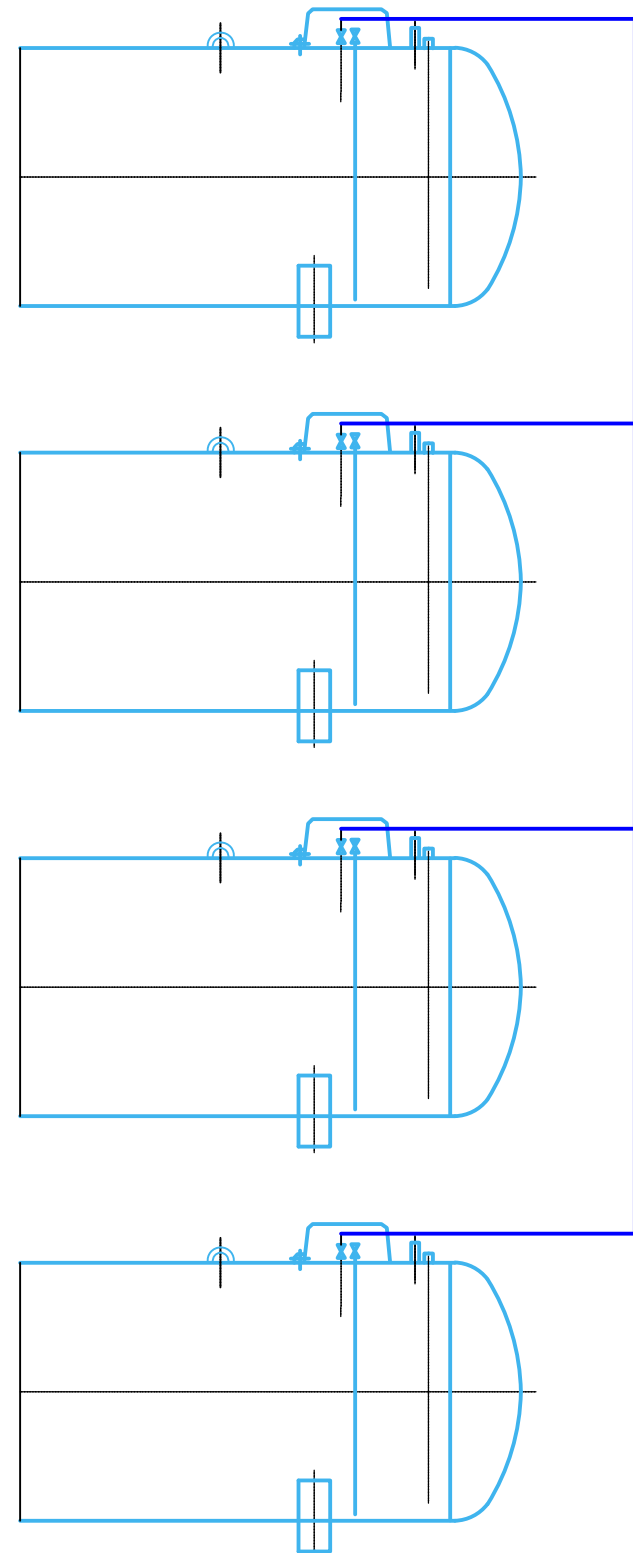
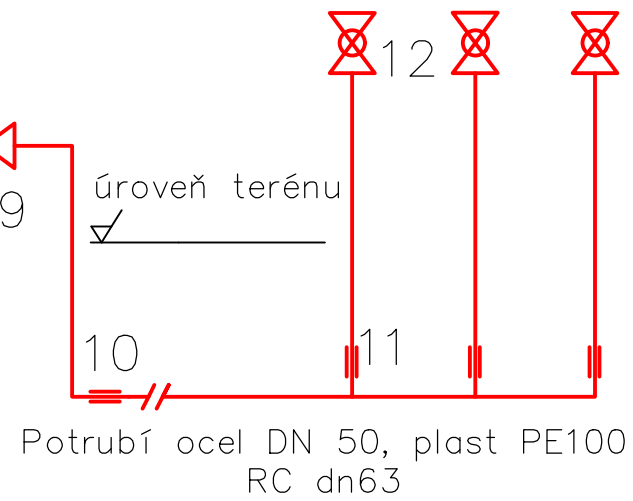


4 ks zásobníků 4850 litrů



Potrubi DN 32, napojení  
4 x na zásobník NPT 3/4"

napojení 3 ks sušiček přes  
kulový kohout DN40 PN6



POZN.: NA UKAZOVACÍM MANOMETRU POZ.1 OZNAČIT ČERVENĚ NJV. PRAC  
PŘETLAK 15,6 BAR

POZN.: REGULÁTOR NAPŘ. COPRIM ALFA AP S BEZP. RYCHLOUZÁVĚREM

POZN.: NAPOJENÍ ZÁSOBNÍKŮ NA POTRUBÍ FLEFI HADICI PN25, DN MIN 15

POZN.: OSA REGULAČNÍ ŘADY 1000–1200 MM NAD ZEMÍ

ARMATURY A ZAŘÍZENÍ - POPIS POZIC

OZN	POPIS	DN	PN
1	MANOMETR UKAZOVACÍ PROŮMĚR 160 MM, 0–16 BAR, VČ. MANOM. VENTILU	–	–
2	KULOVÝ KOHOUT PLYNOVÝ MEZIPŘÍRUBOVÝ	32	40
3	KOONTROLNÍ POJISTNÝ VENTIL, NASTAVEN NA 17 BAR	10–25	25
4	PLYNOVÝ FILTR PŘÍROBOVÝ, NAPŘ C26604540	50	40
5	REGUL TL. VČ. BEZP RYCHL., VÝST TLAK 90KPA, BEZP RYCH NASTAVEN NA 1,9 BAR	25	18
6	MANOMETR UKAZOVACÍ PROŮMĚR 160 MM, 0–2,5 BAR, VČ. MANOM. VENTILU	–	–
7	KOONTROLNÍ POJISTNÝ VENTIL, NASTAVEN NA 1,7 BAR, NAPŘ. VS5 AP	10–25	6
8	KULOVÝ KOHOUT ZÁVITOVÝ PLYNOVÝ	15	6
9	KULOVÝ KOHOUT PLYNOVÝ MAZIPŘÍRUBOVÝ	50	16
10	PŘECHODOVÝ SPOJ	50/63	6
11	PŘECHODOVÝ SPOJ	40	6
12	KULOVÝ KOHOUT ZÁVITOVÝ PLYNOVÝ	40	6
13	–	–	–
14	–	–	–

LEGENDA ZNAČENÍ

ZNAČENÍ	POPIS
	PLYNNÁ FÁZE – VTL 1,56 MPa
	PLYNNÁ FÁZE – STL 90 kPa

KABUR s.r.o. NA PODLEŠÍ 129 735 62 ČESKÝ TĚŠÍN IČ: 17454557, DIČ: CZ17454557		PROJEKTANT: ING. ROMAN BURYJAN	
INVESTOR/ STAVEBNÍK:		ZODP. PROJEKTANT: ING. ROMAN BURYJAN	
UMÍSTĚNÍ STAVBY:			
NÁZEV STAVBY:	PLNÍCI STANICE LPG	STUPEŇ:	DSP
DÍLČÍ ČÁST:	SCHÉMA ZAPOJENÍ ROZVODU	DATUM:	02/2023
NÁZEV VÝKRESU:	REGULAČNÍ ŘADA	Č.PROJEKTU:	DES 2023/3
		Č.VÝKRESU:	DES 2023/3-2
		MEŘÍTKO:	schéma